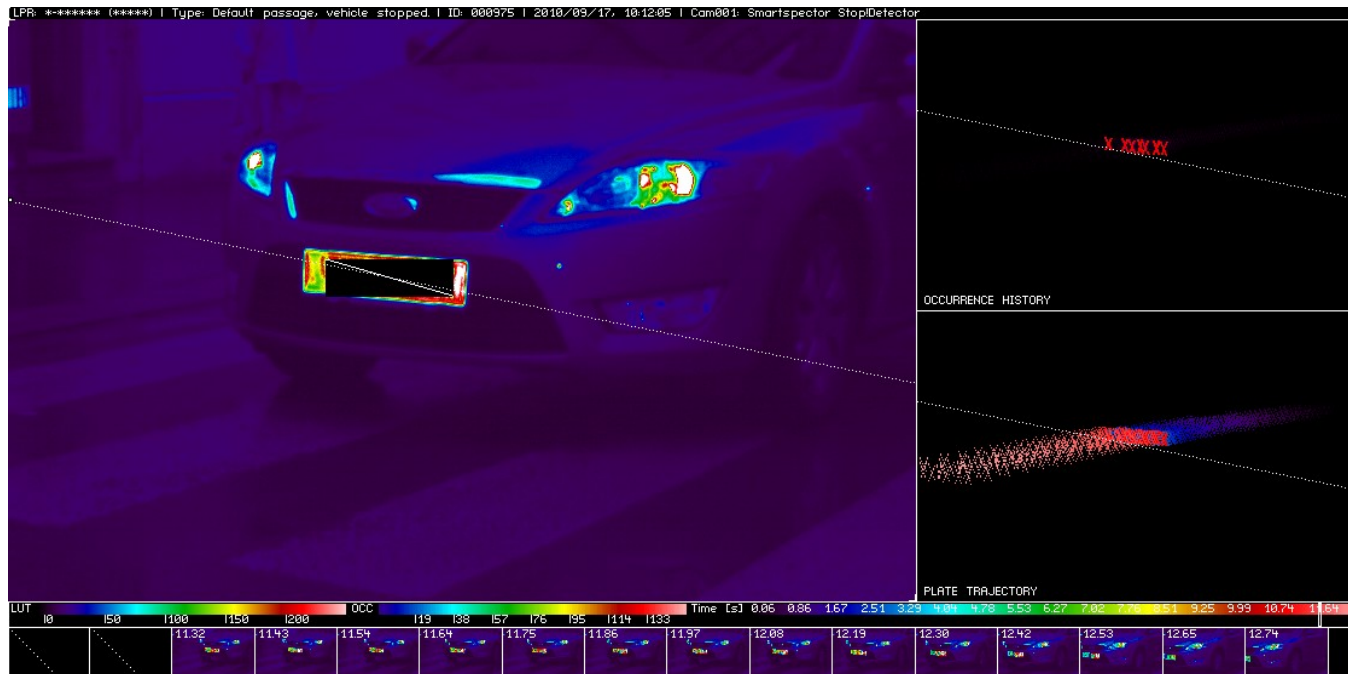


# SMARTSPECTOR Stop!Detector<sup>®</sup> Anonymisierung von Fahrzeugpassagen mittels lanus<sup>™</sup>-Technologie (Patent angemeldet)



**Trajektorie** (rechtes Bild, unter Häufigkeitsbild): Die mit jedem Messzyklus segmentierten Symbole des Zulassungskennzeichens werden anhand neutraler Platzhalter ('X') anonymisiert in zeitabhängiger Farbcodierung dargestellt. Der Farbcode ermöglicht anhand des Zeitdiagrammes in der Legende eine eindeutige zeitliche Zuordnung der einzelnen Kennzeichenpositionen. Je höher der Abstand des Kennzeichens an aufeinander folgenden Messzyklen, desto schneller hat das Fahrzeug den Bereich passiert. Im vorliegenden Fall lag das Kfz-Kennzeichen beim Anhalten im Bereich der nominalen Haltelinie; das Fahrzeug fuhr sehr langsam in den Beobachtungsbereich ein und blieb etwa 3 Sekunden nach Detektionsbeginn stehen. Anschließend befand es sich ca. 7 Sekunden am Zebrastreifen, ehe es mit mäßiger Beschleunigung den Messbereich verließ.

**Legende** (unterhalb von Foto und Trajektorie): Die LUT (Look-Up-Table, Farbzunordnungstabelle) ordnet den Grauwerten 0 ... 255 unterschiedliche Falschfarben zu, um die Erkennbarkeit schwacher Bildkontraste für den Betrachter zu verbessern. Die OCC-Farbtabelle in der Mitte indiziert die Detektionshäufigkeit im Häufigkeitsbild. Das Zeitdiagramm stellt einen eindeutigen Zeitbezug für die detektierte Kennzeichenposition her.

**Index-Bilder** (unten): Ergänzend zu den anderen Teilbildern wird ein verkleinerter, fotorealistischer Überblick des Passageverlaufs mit Zeitstempel gegeben.



**SMARTSPECTOR** artificial perception engineering GmbH

Sonnenhofgasse 6/14, A-1050 Wien | FN 276499t | Geschäftsführung: DI. Dr. Dieter Schmidradler | Tel: +43 (0) 664 8559 281 | Mail: office@smartspector.com | Web: www.smartspector.com  
Erste Bank, Kto.Nr.: 288-189-120/00, BLZ: 20.111, IBAN: AT33 2011 1288 1891 2000, BIC: GIBAATWW | St.Nr.: 244/8068 | UID: ATU 62514755

Version: 101220

© SMARTSPECTOR artificial perception engineering GmbH  
Technische Änderungen vorbehalten. Alle Rechte vorbehalten.