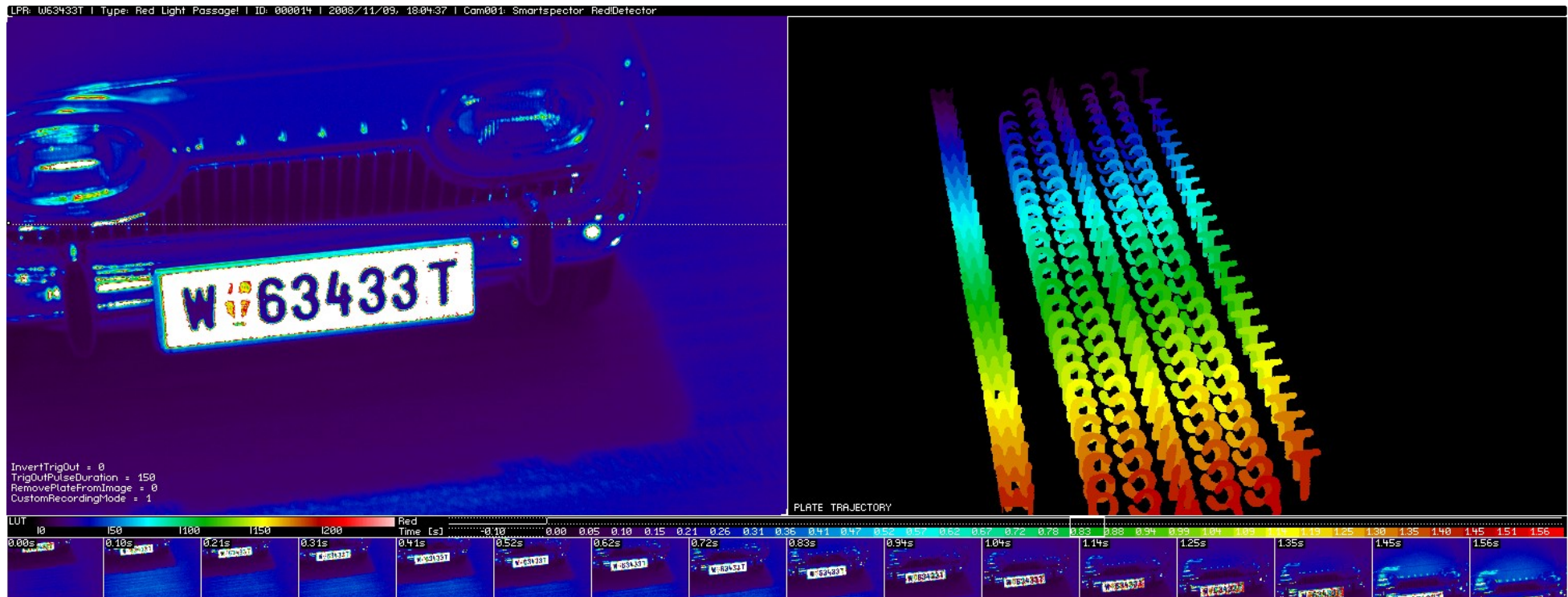


SMARTSPECTOR Red!Detector® Bildbeispiel zur patentierten Mess- und Visualisierungstechnik



Text-Bereich (oben): Ergebnis der automatischen Kennzeichenlesung, Ergebnis der Passagequalifizierung, fortlaufende Passagenummer, Aufnahmezeitpunkt und Uhrzeit, Kameraname.

Foto (großes Teilbild links, unter Text-Bereich): Fotorealistisches Bild in Originalformat, überblendete nominale Haltelinie, überblendete Anwenderkonfiguration (links unten); die Orientierung der Haltelinie (Anfangspunkt links bzw. rechts) definiert auch die reguläre Passagerichtung. Der Aufnahmezeitpunkt des Bildes ist durch ein weißes Rechteck im Zeitdiagramm der Legende gekennzeichnet.

Trajektorie (großes Teilbild rechts, unter Text-Bereich): Die mit jedem Messzyklus segmentierten Symbole des Zulassungskennzeichens werden in zeitabhängiger Farbcodierung dargestellt. Der Farbcode ermöglicht anhand des Zeitdiagrammes in der Legende eine eindeutige zeitliche Zuordnung der einzelnen Kennzeichenpositionen in Bezug auf die beginnende Rotphase. Je höher der Abstand des Kennzeichens an aufeinander folgenden Messzyklen, desto schneller hat das Fahrzeug den Messbereich passiert. Zunehmende Entfernungen relativ zur lokalen Zeichenhöhe bedeuten Beschleunigung, abnehmende relative Entfernungen bedeuten Bremsen. Die gezeigte Passage erfolgte mit etwa konstanter, mäßiger Geschwindigkeit.

Legende (unterhalb von Foto und Trajektorie): Die LUT (Look-Up-Table, Farbzuzuordnungstabelle) ordnet den Grauwerten 0 ... 255 unterschiedliche Falschfarben zu, um die Erkennbarkeit schwacher Bildkontraste für den Beobachter zu verbessern. Das Zeitdiagramm stellt einen eindeutigen relativen Zeitbezug zwischen Beginn der Rotphase und der detektierten Kennzeichenposition her.

Index-Bilder (unten): Ergänzend zu den anderen Teilbildern wird ein verkleinerter, fotorealistischer Überblick über den Passageverlauf mit Zeitstempel gegeben.



SMARTSPECTOR artificial perception engineering GmbH

Sonnenhofgasse 6/14, A-1050 Wien | FN 276499t | Geschäftsführung: DI. Dr. Dieter Schmidradler | Tel: +43 (0) 664 8559 281 | Mail: office@smartspector.com | Web: www.smartspector.com
Erste Bank, Kto.Nr.: 288-189-120/00, BLZ: 20.111, IBAN: AT33 2011 1288 1891 2000, BIC: GIBAATWW | St.Nr.: 244/8068 | UID: ATU 62514755

Version: 101220

© SMARTSPECTOR artificial perception engineering GmbH
Technische Änderungen vorbehalten. Alle Rechte vorbehalten.