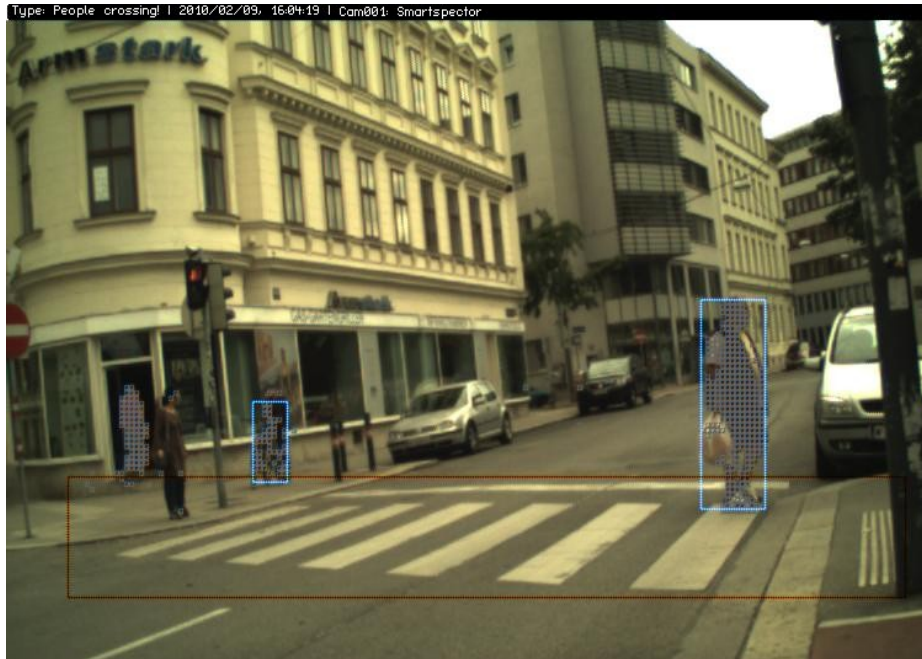


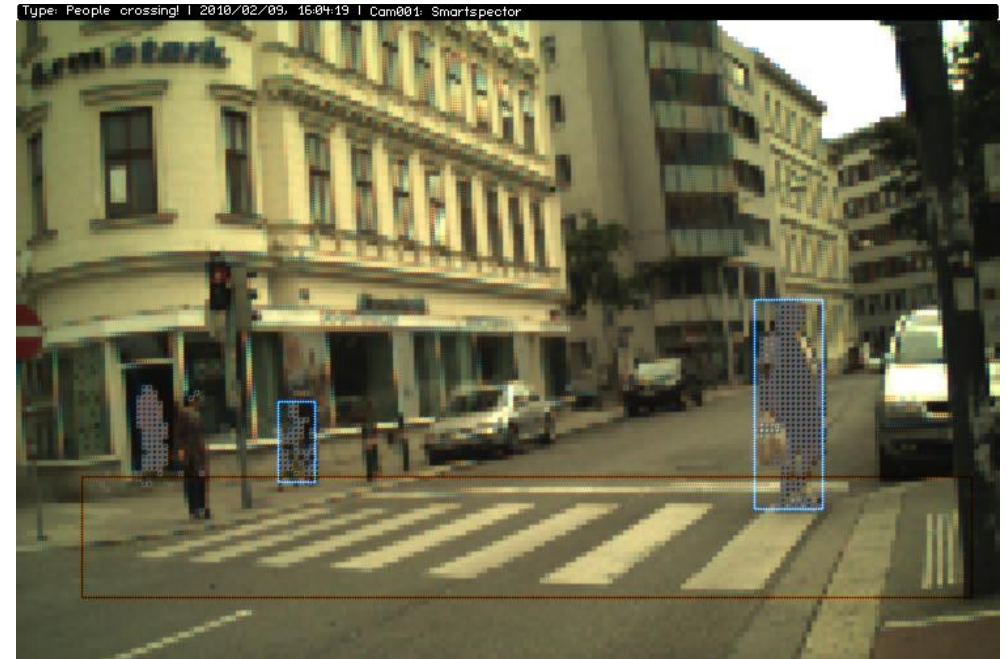
SMARTSPECTOR Pedestrian!Detector™ Bildbeispiel mit optionaler Anonymisierung von Ergebnisbildern



Ergebnisbild in voller Auflösung des Bildsensors

Obiges Bild zeigt ein fotorealistisches Bild in Originalformat mit einem rot umrandeten Detektionsbereich für Fußgänger. Bewegte Bildbereiche werden maskiert dargestellt, um die Messfunktion zu dokumentieren und um die Erkennbarkeit von personenbezogenen Inhalten im Bild zu erschweren. Im Detektionsbereich erkannte Passanten werden blau umrandet dargestellt.

Details an unbewegten Personen und an stehenden Fahrzeugen werden detailgetreu wiedergegeben. Die Erfassung personenbezogener Details (Gesichter, Kennzeichen, etc.) kann in dieser Konfiguration somit nicht zuverlässig ausgeschlossen werden.



Sichere Anonymisierung mittels Smartspector lanus™-Technologie (Patent angemeldet)

Um auch die Wiedererkennbarkeit von unbewegten Personen, Fahrzeugen und möglichen weiteren personenbezogenen Daten in der beobachteten Szene sicher zu unterbinden, ermitteln die zum Patent angemeldeten *Smartspector lanus™* Kamerasysteme bereits im Gerät vollständig anonymisierte Auswertergebnisse und nehmen für den gezeigten Anwendungsfall bereits im Gerät eine werksseitig vordefinierte Auflösungsreduktion in allen ausgegebenen Bildern vor.

Durch die sichere Unkenntlichmachung personenbezogener Daten in jedem Betriebszustand wird dem Bedürfnis der Wahrung der Privatsphäre für alle Verkehrsteilnehmer bestmöglich entsprochen.



SMARTSPECTOR artificial perception engineering GmbH

Sonnenhofgasse 6/14, A-1050 Wien | FN 276499t | Geschäftsführung: DI. Dr. Dieter Schmidradler | Tel: +43 (0) 664 8559 281 | Mail: office@smartspector.com | Web: www.smartspector.com
Erste Bank, Kto.Nr.: 288-189-120/00, BLZ: 20.111, IBAN: AT33 2011 1288 1891 2000, BIC: GIBAATWW | St.Nr.: 244/8068 | UID: ATU 62514755

Version: 101220

© SMARTSPECTOR artificial perception engineering GmbH
Technische Änderungen vorbehalten. Alle Rechte vorbehalten.